

## 高压管路过滤器

### CTHF

——流量至 1300 L/min

——压力 30-660      420bar

660-1320    315bar

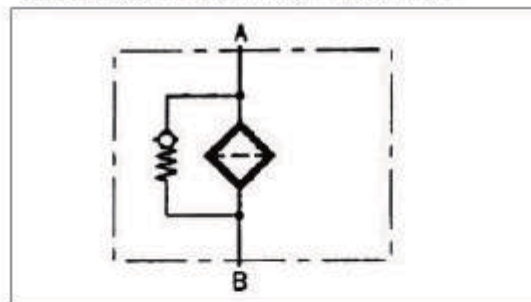
——材料：QT 450/碳钢

### 型号说明

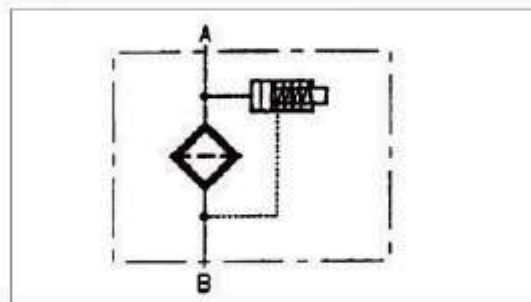
#### 一、概述

- ◎ CONTEASI（康缙思）生产的 CTHF 系列高压管路过滤器主要用于液压系统中管路的精过滤。
- ◎ 该过滤器分上下两部分组成，上边的过滤头材料是铸铁 QT450，下部的滤筒是碳钢。
- ◎ 该过滤器有不带旁通装置和带旁通装置两种，用户在订货时要声明。
- ◎ 该过滤器内使用高压滤芯，分 BN(低压差)和 BH（高压差）两种，用户在订货时要注意。
- ◎ 该过滤器上装有污染发讯器（目视或电信号指示），用于本过滤器中的滤芯被污染物堵塞时发出信号指示，以便维修人员更换滤芯。
- ◎ 滤芯采用玻璃纤维材料折叠而成的，具有过滤精度高，通油量大，原压力小，纳污容量大等优点。
- ◎ 玻璃纤维材料的滤芯过滤精度：3、5、10、20μ m  
金属网 材料的滤芯过滤精度：25、50、100、200μ m
- ◎ 流向：入口和出口在同一高度的两侧。
- ◎ 使用温度：-10℃~+100℃
- ◎ 进出油口的连接方式：  
30-280 为螺纹连接，330-1300 为螺纹和 SAE 法兰连接。
- ◎ 固定方式：通过过滤器上端的 4 个螺纹孔固定。
- ◎ 污染发讯器设定压力： $\Delta Pa=5bar \pm 0.5bar$
- ◎ 旁通阀开启压力： $\Delta P_0=6bar \pm 0.6bar$
- ◎ 适用介质：矿物油、润滑油等。
- ◎ 用于水介质过滤时请于本公司联系。

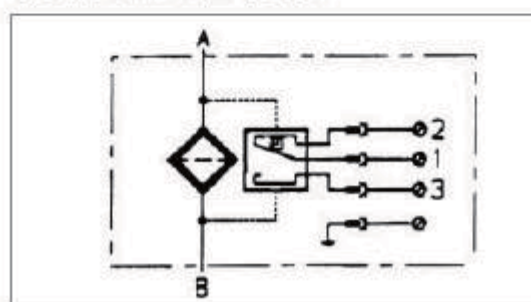
不带污染发讯器,带旁通阀(Y)的过滤器

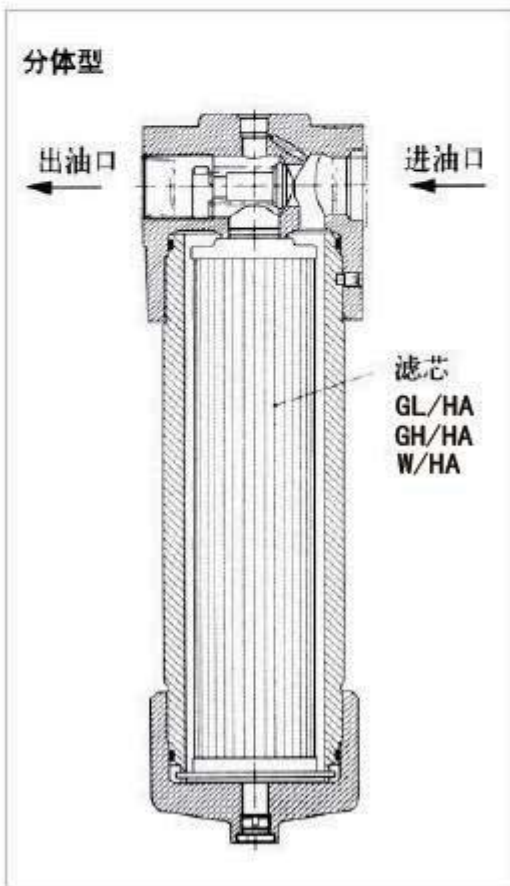


带目视污染发讯器(A)的过滤器



带电气污染发讯器(B)的过滤器





## 管路连接尺寸及相关的型号

螺纹连接 ISO 228

CTHF	30	G	G1/2
CTHF	60	G	G3/4
CTHF	110	G	G3/4
CTHF	140	G	G3/4
CTHF	160	G	G11/4
CTHF	240	G	G11/4
CTHF	280	G	G11/4
CTHF	330	G	G11/2
CTHF	330	F	SAE 法兰 DN 50/6000psi
CTHF	550	G	G11/2
CTHF	550	F	SAE 法兰 DN 50/6000psi
CTHF	660	G	G11/2
CTHF	990	G	G11/2
CTHF	990	F	SAE 法兰 DN 50/6000psi
CTHF	1320	G	G11/2
CTHF	1320	F	SAE 法兰 DN 50/6000psi

安装位置：垂直安装

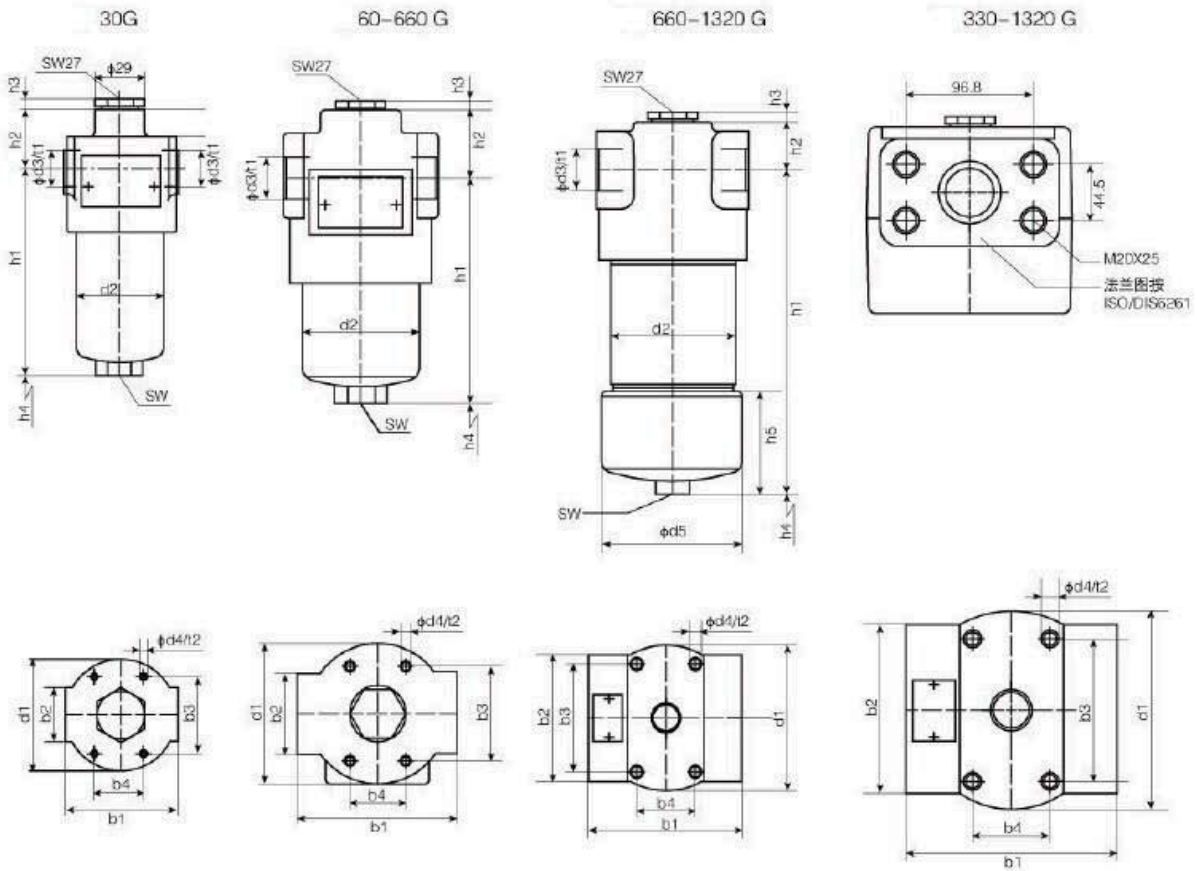
## 型号说明（订货示例）

**CTHF BN/HC 60 G 10 B A -V**

过滤器型号	CTHF
滤芯材料	BN/HC
BN/HC 低压差 玻璃纤维	
BH/HC 高压差 玻璃纤维	
W/HC 不锈钢金属网	
壳体规格/材料	60
DF 30/60/110/140/160/240/280/330/500/660/990/1320	
连接形式	G
G 螺纹连接	
F 法兰连接	
过滤精度 $\mu\text{m}$	10
BN/HC、BH/HC: 3、5、10、20	
W/HC: 25	
污染发讯器型式	B
Y 无发讯器	
A 目视污染发讯器	
B 电气污染发讯器	
型号标号	A
A 标准进出油口（整体式过滤筒）	
B 规格 660-1320 过滤器用标准进口（分体式过滤器筒）	
补充说明	V
V 氟橡胶密封，适用于易迅速分解的生物油和磷酸酯（HFD-R）	
W 丁腈橡胶密封，适用于油水乳化液（HFA、HFC）	
LED 24V 以下两只发光二极管	
B 旁通阀有特殊开启压力	
L 带相应电压的指示灯（24V、48V、110V、220V）	

## CTHF 系列过滤器尺寸

### 外形尺寸



型号	b1	b2	b3	b4	d1	d2	d3	d4	d5	h1	h2	h3	h4	h5	SW	t1*	t2*
30G	68	33	45	30	67	52	G1/2	M5		127.5	34	7	75		24	15	6
60G	93	50	56	32	84	68	G3/4	M6	-	137.5	40	6	85	-	27	17	9
110G										205.5							
140G										248.5							
160G	128	65	85	35	117	95	G1 1/4	M10	-	193.5	47	6	105	-	32	21	14
240G										253.5							
280G										435.5							
330G	167	138	115	60	159	130	G1 1/2	M12	-	255.5	52	6	115	-	36	23	17
330F	160						SAE DN 50			255.5							
500G	167						G1 1/2			348.5							
500F	160						SAE DN 50			348.5							
660G	167						G1 1/2			426							
660F	160						SAE DN 50										
660G <sup>1)</sup>	167	138	115	60	159	132	G1 1/2	M12	125	420	52	6	350	112	36	23	17
660F <sup>1)</sup>	160						SAE DN 50			420			350				
990G	167						G1 1/2			576			500				
990F	160						SAE DN 50			576			500				
1320G	167						G1 1/2			742			670				
1320F	160						SAE DN 50			742			670				

\* 螺纹深度

<sup>1)</sup> 规格660 代码B